

## แนะนำการใช้งาน Dev-C++

การเขียนโปรแกรมคอมพิวเตอร์ภาษาต่าง ๆ ปกติเขียนคำสั่งต่าง ๆ ด้วยโปรแกรมที่เรียกว่า editor ซึ่งอาจใช้โปรแกรมพวก word Processor เขียนโดยไม่ใช้รูปแบบพิเศษต่าง ๆ หรือใช้โปรแกรมที่มีรูปแบบพิเศษน้อย ๆ เช่น notepad เขียน แล้วเปลี่ยนภาษาที่เขียนนั้นเป็นภาษาเครื่อง โดยใช้ compiler ของภาษาคอมพิวเตอร์ที่ใช้ เช่นคอมไพเลอร์ของภาษาซี ซึ่งก็มีผู้ผลิตหลายราย ซึ่งต้องเป็นไปตามมาตรฐาน ANSI C และมีรายละเอียดเพิ่มเติมแตกต่างกันไป

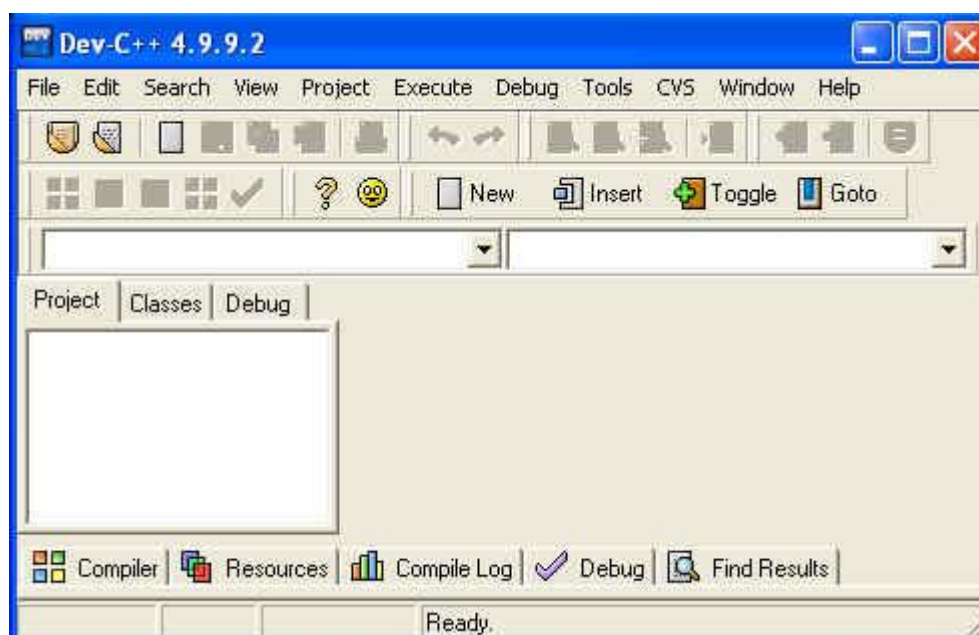
ในการเรียนการสอนวิชานี้จะใช้ editor และ compiler ที่รวมกันไว้แล้ว ใน ชุดพัฒนาหรือเครื่องมือที่ช่วยในการพัฒนาโปรแกรม ภาษาอังกฤษเรียกว่า IDE (Integral Development Environment) ซึ่งเป็นโปรแกรมที่ออกแบบมาเพื่อช่วยในการสร้างโปรแกรมของผู้ที่จะทำการเขียนโปรแกรมทำงานได้ง่ายขึ้น ไม่ต้องแยกใช้ editor เขียนโปรแกรม แล้วเรียกใช้ compiler ทำการคอมไพล์โปรแกรมอีก โดย IDE ก็มีผู้ผลิตหลายราย ดังที่ได้กล่าวไว้ในการเรียนรายวิชา การเขียนโปรแกรมเบื้องต้นด้วยภาษาซี 30202 โดยในการเรียนการสอนวิชานี้จะใช้ IDE ที่ใช้ในปัจจุบันของการอบรมต่าง ๆ ของ สสวท. คือ Bloodshed Dev-C++ ในที่นี้จะกล่าวถึงการใช้งาน IDE นี้เฉพาะส่วนที่จำเป็นในการใช้งานในการเรียนการสอนนี้เท่านั้นส่วนรายละเอียดเพิ่มเติมถ้าสนใจไปศึกษาเพิ่มเติม

### การเรียกใช้ Dev-C++

การเรียกใช้ Dev-C++ ทำได้ทำนองเดียวกับการเรียกใช้โปรแกรมอื่น ๆ เช่น เรียกที่ Start All Programs Bloodshed Dev-C++ คลิกที่ Dev-C++ ดังรูป



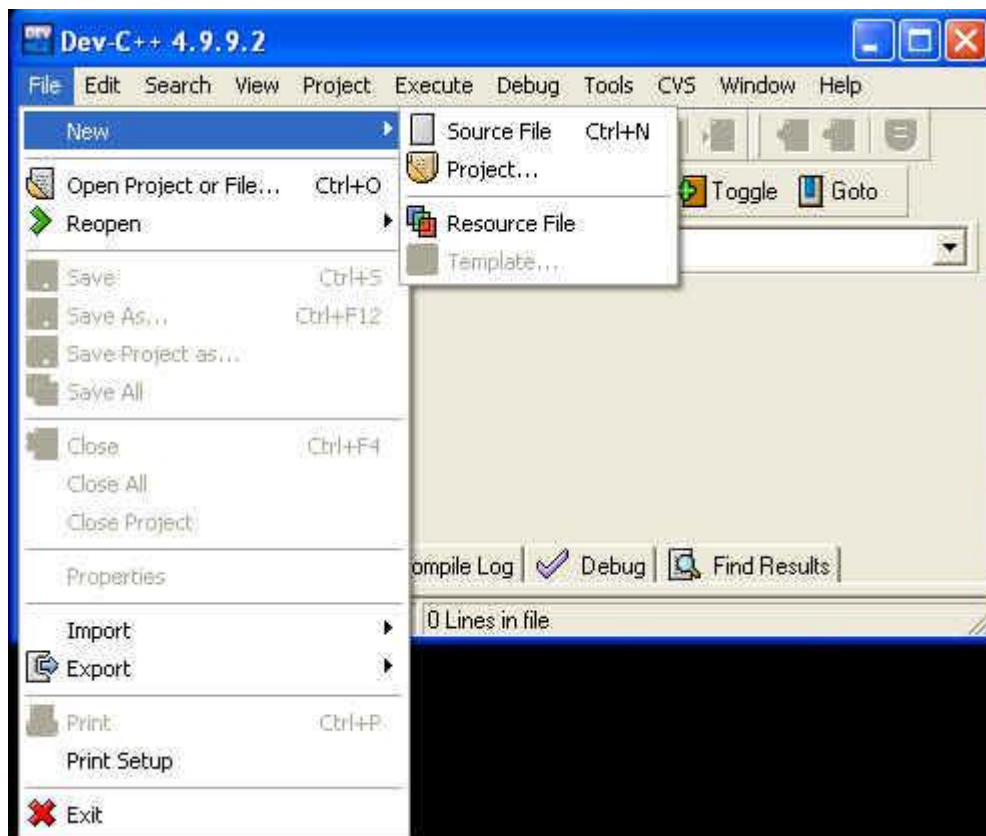
จะได้หน้าต่างโปรแกรม Dev-C++ ดังรูป



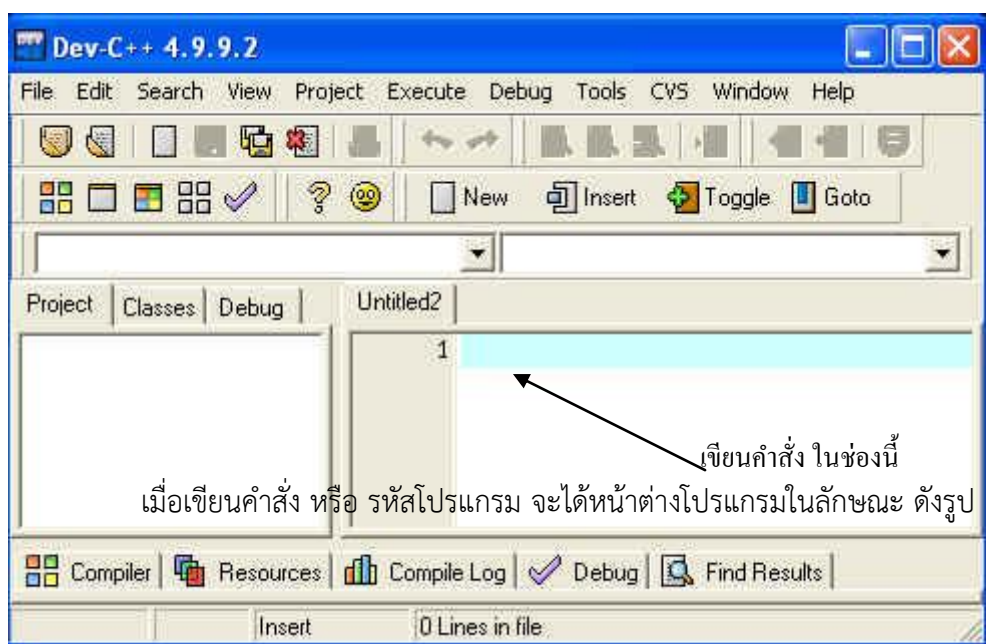
ซึ่งมีลักษณะทำนองเดียวกับโปรแกรมอื่น ๆ ในที่นี้จะกล่าวถึงเมนูและคำสั่งที่จำเป็นต้องใช้ในการเรียนการสอนเท่านั้น

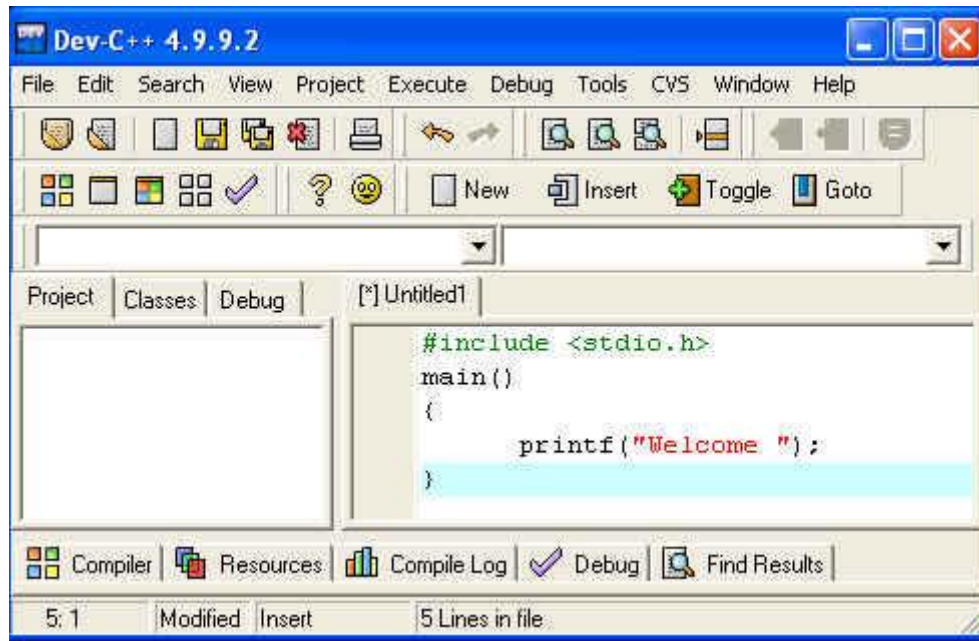
## เมนู File

เมื่อเปิดขึ้นมาครั้งแรกจะมีลักษณะ และเลือกคำสั่ง New จะได้ ดังรูป

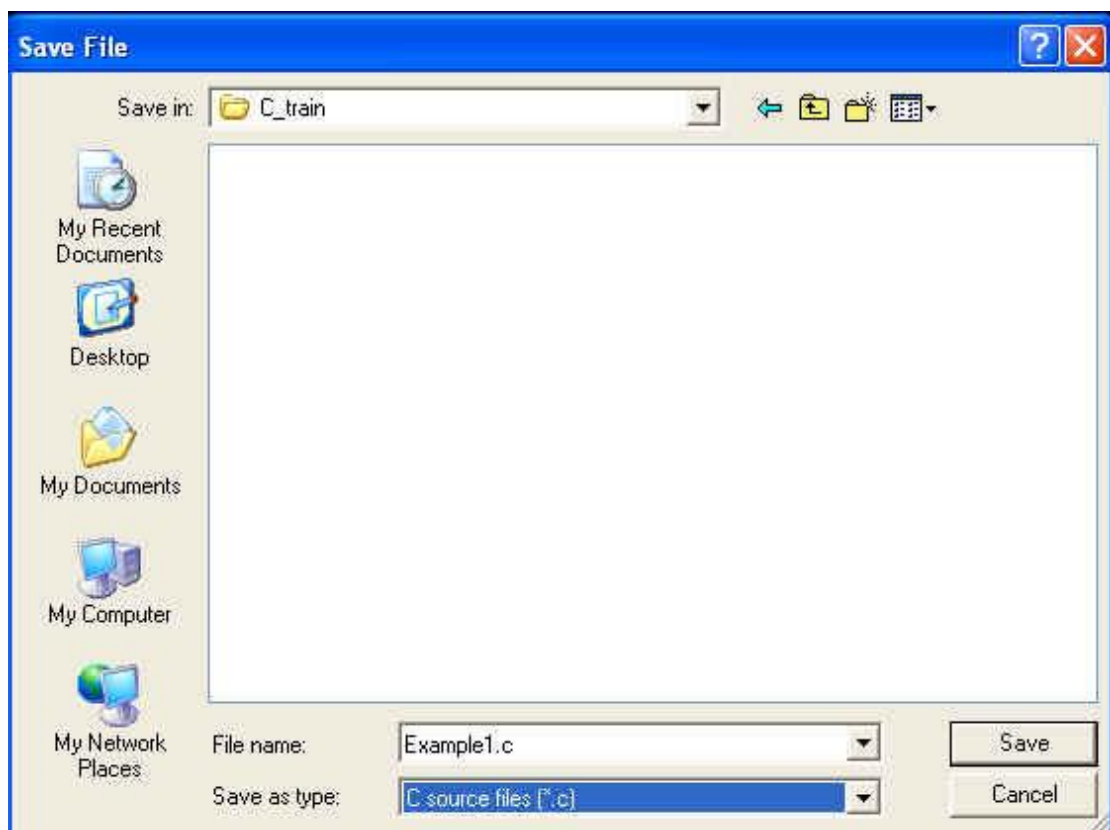


คำสั่ง New ใช้สร้างไฟล์ใหม่ เมื่อเลือก คำสั่ง Source File (มีคีย์ลัด Ctrl+N) ใช้สำหรับสร้างไฟล์เพื่อเขียนคำสั่งในโปรแกรมที่จะสร้างขึ้น ซึ่งจะใช้ในการเรียนการสอนในวิชานี้ จะได้หน้าต่างดังรูป





เมื่อเขียนโปรแกรมเสร็จหรือต้องการบันทึกไว้เพื่อป้องกันการเสียหาย การบันทึกครั้งแรกใช้คำสั่ง File Save As... หรือถ้าใช้คำสั่ง File Save กับไฟล์ที่ไม่มีการบันทึกมาก่อน โปรแกรมจะเปิดหน้าต่าง ของ คำสั่ง File Save As... ดังรูป

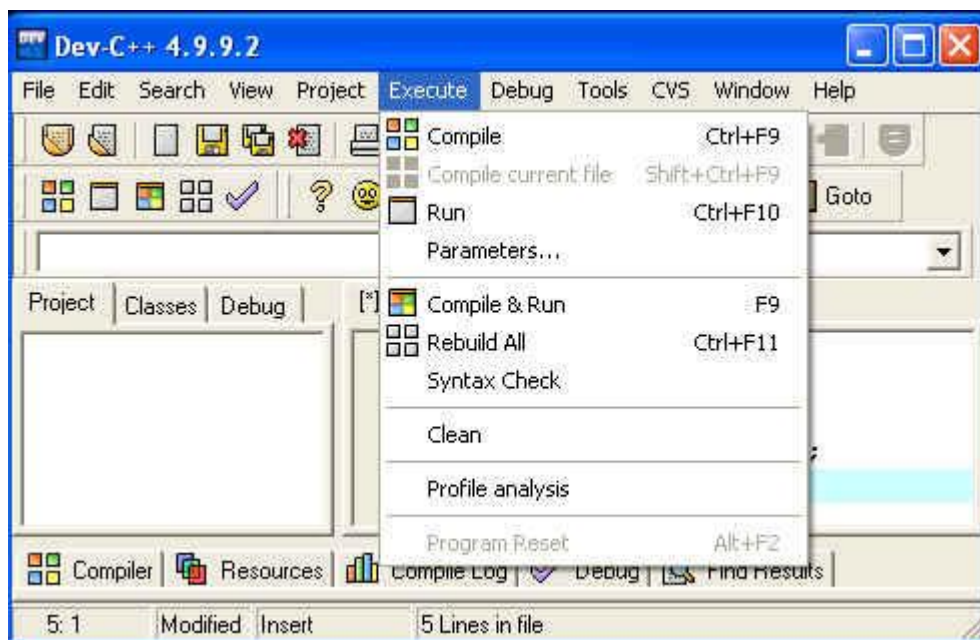


ในช่อง Save in: เลือกโฟลเดอร์ที่ต้องการเก็บไฟล์ ในช่อง Save as type: เลือก C source files(\*.c) ในช่อง File name: ตั้งชื่อตามต้องการ เพื่อความมั่นใจให้ใส่ส่วนขยายของไฟล์เป็น .c จะได้ไฟล์ source code ของโปรแกรมที่จะเป็นภาษา C ถ้าไม่กำหนดให้ถูกต้อง จะมีส่วนขยายเป็น .cpp ซึ่งเป็นไฟล์ ของ Source code ในภาษา C++ ซึ่งมีรายละเอียดบางประการต่างไป จึงต้องระวังในเรื่องนี้

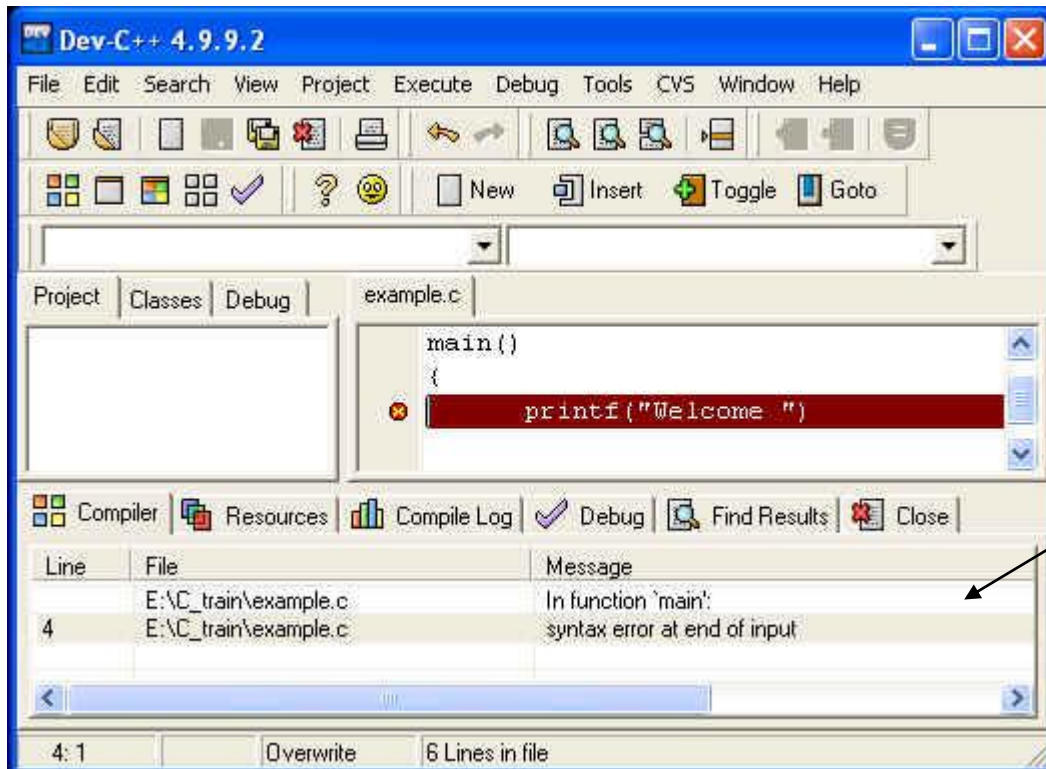
คำสั่งอื่น ๆ ในเมนู File ก็เป็นลักษณะทำนองเดียวกันกับโปรแกรมอื่น ๆ จึงไม่ขออธิบายในที่นี้

## เมนู Execute

เมนูนี้ใช้สำหรับเพื่อเปลี่ยนคำสั่งให้เป็นภาษาเครื่องและทดลองสั่งให้โปรแกรมโดยไฟล์ที่จะใช้ในเมนูนี้ จะต้องเป็นไฟล์ที่บันทึกมาก่อนแล้ว เมื่อเปิดเมนู Execute จะได้หน้าต่างดังรูป



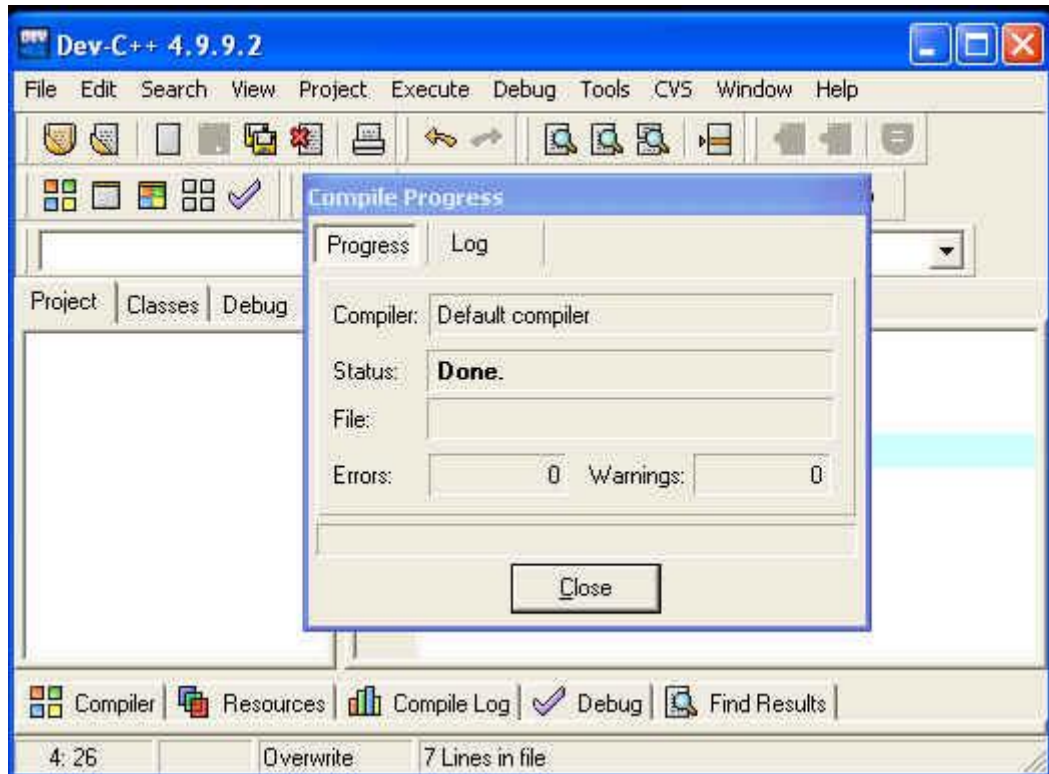
คำสั่งที่ต้องใช้ประจำคือ Compile กับ Run คำสั่ง Compile เป็นการไปสั่งให้ compiler (ของภาษาซีที่เราเลือกไว้ ของ Dev-C++ ซึ่งสามารถเปลี่ยนได้ แต่ปกติใช้ ของ MinGW ซึ่งใช้ในการเรียนการสอนวิชานี้) เปลี่ยนคำสั่งที่เราสร้างไปเป็น ภาษาเครื่อง แล้วตามด้วยสั่งให้ Linker ชูตเดียวกันทำให้ภาษาเครื่องที่ได้รวมกับคำสั่งอื่น ๆ ที่จำเป็นเพื่อให้ได้โปรแกรมที่สามารถทำงานได้ ถ้ามีปัญหาต่าง ๆ ที่ทำให้ไม่ได้โปรแกรมที่สามารถทำงานได้ เช่น เขียนคำสั่งผิด จะแสดงความผิดพลาด ลักษณะดังรูป



บอกความ  
ผิดพลาด  
ในช่องนี้



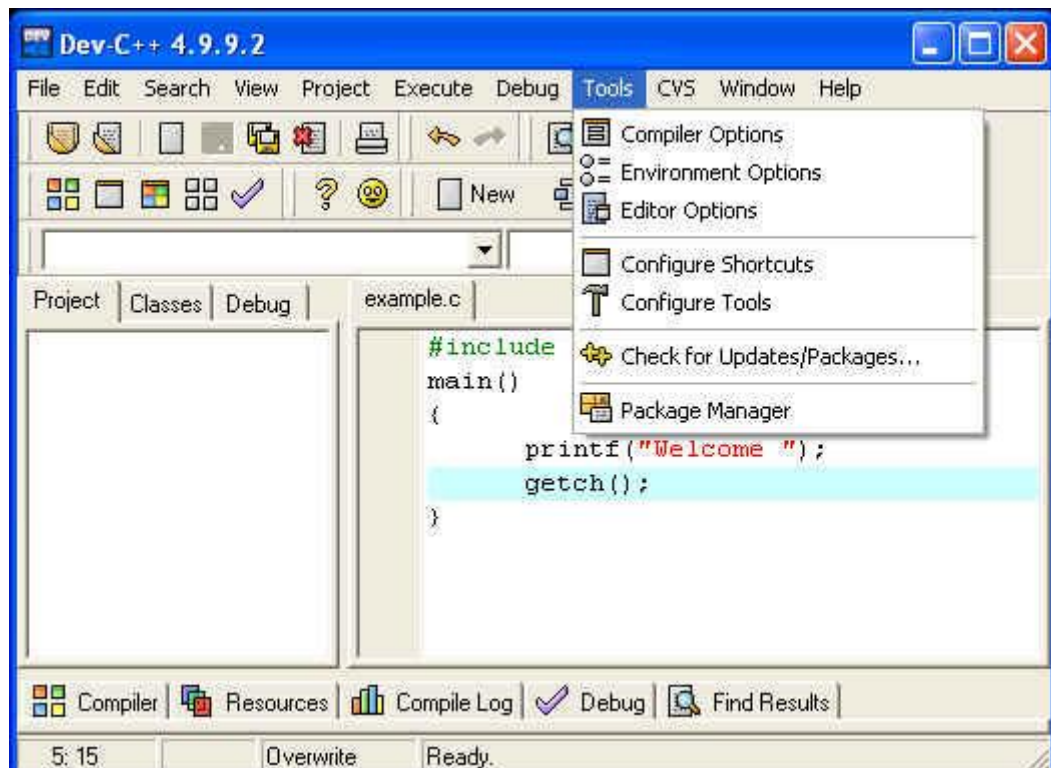
ถ้าโปรแกรมที่เขียนสามารถ compile ได้สำเร็จ แม้จะมีข้อผิดพลาดแต่เป็นข้อผิดพลาดที่ไม่มีปัญหาต่อการ compile จะได้หน้าต่าง ดังรูป ปิดหน้าต่าง Compile Progress เพื่อทำงานต่อไป



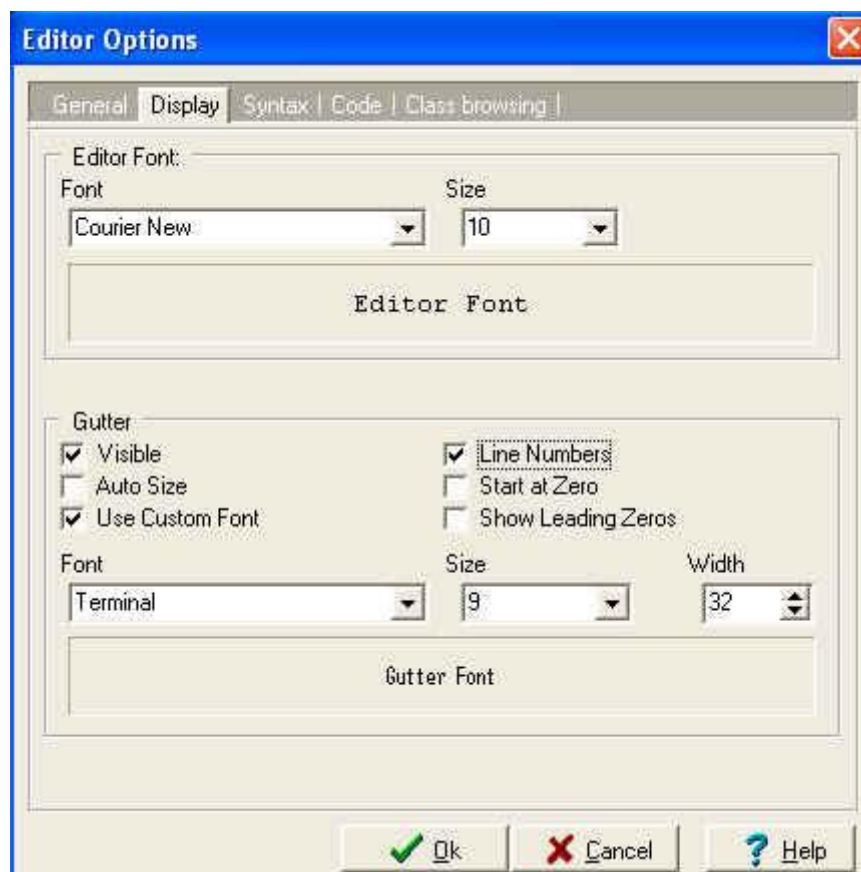
คำสั่ง Run เป็นคำสั่งให้โปรแกรมที่ Compile แล้วทำงานเพื่อทดสอบดูผลการทำงานของโปรแกรม โปรแกรมที่จะใช้คำสั่งนี้ได้ต้องผ่านการ ใช้คำสั่ง Execute Compile มาแล้ว

## เมนู Tools

เมนูนี้มีคำสั่งหลายคำสั่ง ดังรูป



คำสั่งต่าง ๆ ในเมนูนี้ก็มียประโยชน์แต่ในการเรียนการสอนในวิชานี้ไม่มีใครได้ใช้ ขอแนะนำคำสั่งเดียวเพื่อความสะดวกในการแก้ไขข้อผิดพลาดเมื่อมีการเขียนคำสั่งผิด คือ คำสั่ง Editor Options เมื่อใช้คำสั่งนี้ ให้เลือก tab Display แล้วเลือกคำสั่ง Line Numbers ดังรูป



เพื่อเมื่อ compile โปรแกรมแล้วมีข้อผิดพลาด โปรแกรมจะแจ้งว่า  
ผิดพลาดที่บรรทัดใด ผู้เขียนโปรแกรมจะสามารถไปทำการได้ง่าย ๆ ไม่ต้องนับบรรทัด เพราะจะมี  
หมายเลขบรรทัดปรากฏอยู่ ดังรูป

